



ООО «Данфосс»

ОГРН 1035003060861
Россия, 143581
Московская область
Истринский район
с./пос. Павло-Слободское,
д. Лешково, д. 217
Телефон/Telephone: (495) 792-57-57
Факс/Fax: (495) 792-57-58\59
www.danfoss.ru
E-mail: info@danfoss.ru
Danfoss LLC
143581 Moscow region
Istra area, Pavlo-Slobodskoe settlement,
Leshkovo, 217

Дата/Date: 16.09.2015

Исх./Our ref.:

На Ваш /Your ref.:

Информационное письмо

Настоящим сообщаем Вам, о выходе на российский рынок нового динамического радиаторного клапана RA-DV.

Клапаны типа RA-DV предназначены для использования в двухтрубных системах отопления с перепадом давления не более 0,6 бар, совместно с термoelementами с присоединением Данфосс RA.

Динамические клапаны RA-DV оснащены функцией предварительной настройки для ограничения максимального расхода, проходящего через клапан. Ограничить максимальный расход можно в диапазоне 20-125 л/ч.



Основные особенности RA-DV:

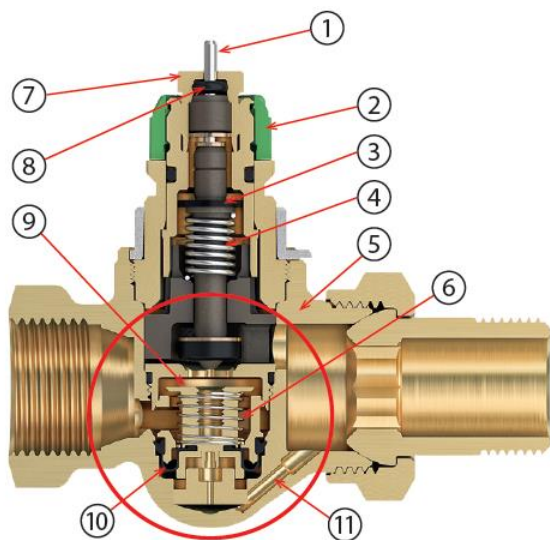
- Встроенный регулятор перепада давлений;
- Поддержание постоянного расхода через радиатор;
- Не требуются автоматические балансировочные клапаны.

Технические характеристики:

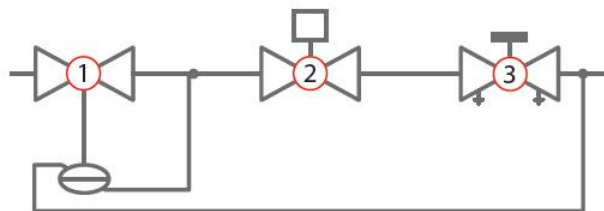
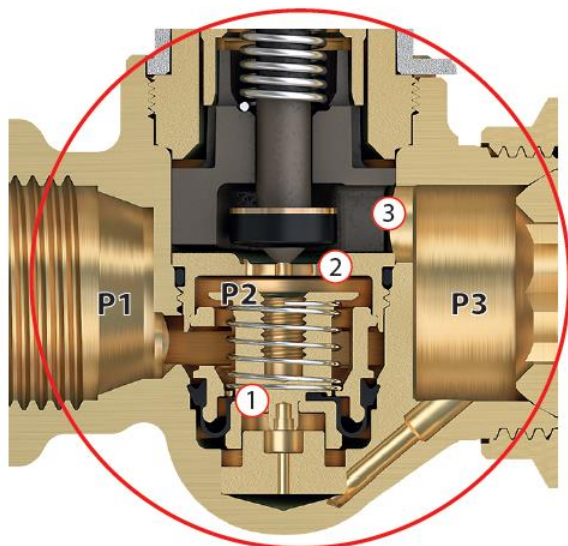
Максимальное рабочее давление, бар	Испытательное давление, бар	Допустимый перепад давления на клапане, бар	Поддерживаемый расход при $X_p=2^\circ\text{C}$, л/ч	Рабочая температура, $^\circ\text{C}$
10	16	0,1-0,6	20-125	2-95

Встроенный регулятор поддерживает постоянный перепад давления, с помощью которого расход, проходящий через клапан, точно соответствует необходимому проектному значению (рис.3). Для поддержания постоянного перепада давления (P2-P3) на конусе регулирующего клапана (2) разница давлений (P1-P3) передается на мембранный элемент и компенсируется силой сжатия пружины. Всякий раз, когда перепад давлений на конусе регулирующего клапана начинает изменяться, регулирующий цилиндр под воздействием мембраны меняет свое положение, сохраняя перепад давлений на постоянном уровне.

После выставления преднастроек клапаны автоматически обеспечивают постоянную гидравлическую балансировку по всей системе отопления. Достаточно установить клапан RA-DV с термозлементом серии RA на каждом отопительном приборе. В таком случае **дополнительные балансировочные клапаны на стояках отопления НЕ требуются!**



1. Нажимной шток
2. Кольцо преднастройки
3. Уплотнение
4. Пружина
5. Корпус клапана
6. Пружина регулятора перепада давлений
7. Сальниковый блок
8. Кольцевое уплотнение
9. Регулятор перепада давлений
10. Мембрана
11. Проточка для передачи импульса



Коды для заказа:

Тип	Резьба, дюймы		Исполнение	Кодовый номер	Цена, Евро без НДС
	Внутр. R, к трубопроводу	Наружн. R, к радиатору			
RA-DV, Ду 10	3/8	3/8	Угловой	013G7711	40,87
RA-DV, Ду 10	3/8	3/8	Прямой	013G7712	40,87
RA-DV, Ду 15	1/2	1/2	Угловой	013G7713	43,14
RA-DV, Ду 15	1/2	1/2	Прямой	013G7714	43,14

С уважением, Епишин Алексей
 Руководитель направления по
 Термостатическому оборудованию
 Отдел тепловой автоматики
 ООО "Данфосс"
 (495) 792-57-57 (доб. 1532)